

Newsletter

Neues aus dem Regionalen Naturpark Schaffhausen



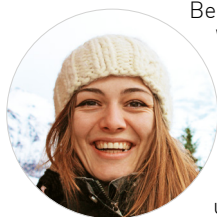
© Schweiz Tourismus / Renato Bagatin

Eine unglaubliche Vielfalt regionaler Produkte

Die Landwirtschaft innerhalb des Regionalen Naturparks Schaffhausen hat viel zu bieten. Auf den ersten Blick scheint alles voller Reben zu sein. Bei genauerem Hinsehen gibt es nebst der grossartigen Landschaft eine unglaubliche Vielfalt an regionalen Produkten.

Alexandra Stähli, Leiterin Landwirtschaft & regionale Produkte

Besonders im Winter sind die Teemischungen von Marlis Liechti aus Thayngen oder die Backwaren und Sirupe von Dreher's Fine Food beliebt.



Einige Sirupe, wie der Ingwer Honig Sirup oder der Masala Chai Sirup, eignen sich auch bestens zum Heisstrinken. Wer nach Corona den Kochlöffel an den Nagel hängen will, kann sich bei unseren Naturpark-Wirten mit regionalen Produkten und kreativen Menüs verwöhnen lassen. Warum nicht das Weihnachtessen mit der ganzen Familie in einem Restaurant geniessen und für einmal auf die

lange Vorbereitung und die Hektik beim Einkaufen verzichten?

Auch schöne Weihnachtsgeschenke finden Sie bei unseren Partnerinnen und Partner: Die Handwerksprodukte der Sonnmatt begeistern garantiert nicht nur Holzliebhaber! Wenn Sie ein individuelles Geschenk suchen, stellen wir Ihnen sehr gerne einen Geschenkkorb mit Naturpark-Produkten zusammen. Der Naturpark bietet eine Vielfalt an Möglichkeiten, um die Regionalität zu erleben und zu geniessen. Sei es das Angebot lokaler Produkte oder ein köstliches Menü bei den Naturpark-Wirten. Laufend werden neue Produkte von den Produzentinnen und Produzenten entwickelt und vom Naturpark zertifiziert.

Ausbildung für Exkursionsleitende: Jetzt anmelden!

Sind Sie begeistert von unserer Region und möchten deren Eigenheiten anderen Menschen aus nah und fern näherbringen?

Der Ausbildungskurs zur Exkursionsleiterin/zum Exkursionsleiter Regionaler Naturpark Schaffhausen vermittelt mit Theorie und Praxis die Basis, um Führungen und Exkursionen zu planen und abwechslungsreich zu gestalten.



An vier Abendveranstaltungen und fünf ganzen Tagen lernen Sie, wie Sie Exkursionen zielgruppengerecht planen und durchführen. Der Kurs dauert vom Februar bis Juni 2022. Jetzt anmelden!

www.rnpsh.ch/ausbildung-exkursionsleiterin

Platzieren Sie Ihre Veranstaltung im Bildungs- und Kulturkalender 2022

Im Bildungskalender finden Sie spannende Veranstaltungen wie Führungen, Vorträge, Ausstellungen und Exkursionen. Im Jahr 2022 wird der Kalender zum fünften Mal gedruckt. Sie haben die Möglichkeit, bis am 7. Januar 2022 Ihr Angebot unter www.bildungskalender-sh.ch zu erfassen und somit Ihre Veranstaltung im Kalender zu publizieren.

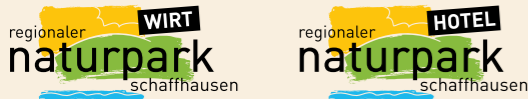
Wir freuen uns auf die zahlreichen Angebote für unsere Region.



Naturpark-Wirte und -Hotels

Die Naturpark-Gastronomie begeistert mit ihrem regionalen und kreativen Genussangebot. Wer es frisch, saisonal und persönlich mag, wird die Küche der Naturpark-Wirte und -Hotels lieben.

Die Naturpark-Wirte und -Hotels verarbeiten regionale Produkte aus dem Parkperimeter und bieten Ihnen täglich mindestens ein regionales Menü an. Durch den Einkauf innerhalb des Parkperimeters unterstützen die Gastronominnen und Gastronomen sowohl die lokale Landwirtschaft als auch das Gewerbe. So werden Kreisläufe geschlossen und die Region wird kulinarisch erlebbar.



→ naturpark-schaffhausen.ch/wirt
 → naturpark-schaffhausen.ch/hotel

Kochen Sie ein feines Winter-Gericht, kreierte von der Naturpark-Wirtin Annegreth Eggenberg vom Restaurant «Annegreth's Schützenstube» in Schaffhausen:

Formaggini lauwarm serviert auf Blattsalat an Kernöl-Balsamico-Dressing

Formaggini von Wagi's Farm

in Würfel schneiden und im Ofen leicht erwärmen. Blattsalat dazu servieren, Käse auf dem Blattsalat verteilen.

Kernöl-Balsamico-Dressing

Kürbiskernöl, Aceto Balsamico und Meersalz nach beliebigem Verhältnis zusammensetzen und über den Salat geben.

Zum Schluss

Geröstete Kürbiskerne mit wenig Sojasauce ablöschen und leicht mörsern. Zusammen mit Ringelblumenblättern dekorieren.

Entdecken Sie die Produkte:
 → rnpsh.ch/produkte

Kürbiskerne & Öl
 Brütisch Erdverbunden
 Schaffhausen

Formaggini
 Wagi's Farm
 Bibern

Essbare Blüten
 Kreativ-Flower-Power
 Thayngen



Naturpark-Routen

Ob zu Fuss, mit dem Velo, den Inlineskates oder beim Wanderreiten – der Regionale Naturpark Schaffhausen bietet alles, was das Aktiv-Herz begehrt. Entdecken Sie die Routen auf www.naturpark.ch und bestellen Sie kostenlos das Kartenmaterial zu sich nach Hause.



- Velo**
 - 2 Dreipärke-Radtour (Ost)
 - 4 La Route Verte
 - 5 Chläggi-Route
 - 9 Randen-Tour
 - 13 Naturpark-Weinland-Route
- Inlineskate**
 - 6 Klettgau Skate
- Wandern**
 - 1 Rhein-Reben-Route
 - 3 Bohnerzweg
 - 7 Gälensfritze
 - 8 Täuferweg
 - 10 Reiatweg
 - 11 Wriweg
 - 12 Genussweg
 - 14 Hugentotenweg
- Wanderreiten**
 diverse Routen, siehe www.naturpark.ch/reiten



1 Annegreth's Schützenstube
 Schützengraben 27
 8200 Schaffhausen
www.schuetzenstube.ch



2 Weinstube Tanne
 Tanne 3
 8200 Schaffhausen
www.tanneschaffhausen.ch



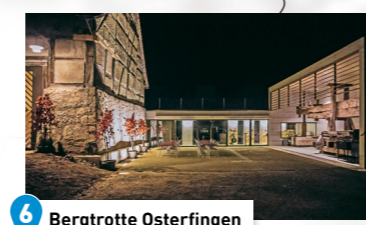
4 Begegnungszentrum Rüdlingen
 Alte Nackerstrasse 2
 8455 Rüdlingen
www.begegnungszentrum.ch



3 Hotel Holzscheiter
 Hauptstrasse 38
 79807 Lottstetten (DE)
www.hotel-holzscheiter.de



8 Weinfasshotel Rüedi
 Zinggen 1
 8219 Trasadingen
www.rueedi-ferien.ch



6 Bergtrotte Osterfingen
 Trottenweg 38
 8218 Osterfingen
www.bergtrotte.ch



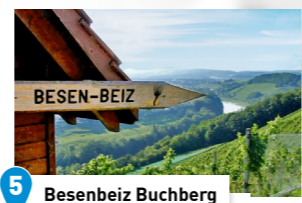
10 Wein-Stadel Nägeliseehof
 Nägeliseehof
 8215 Hallau
www.naegeliseehof.ch



9 Restaurant Mühle Wunderklingen
 Wunderklingen 8
 8215 Hallau
www.muehle-wunderklingen.ch



7 Biohof Tappolet & Landfrauenapéro
 Trasadingerstrasse 1
 8217 Wilchingen
www.tappolet-biohof.ch



5 Besenbeiz Buchberg
 Lindenhof
 8454 Buchberg
www.lindenhof-sh.ch

Die perfekte Idee zum Schenken!



Naturpark-Produkte

Zertifizierte Naturpark-Produkte garantieren regionalen und nachhaltigen Genuss. Mindestens 80% der Zutaten stammen aus dem Park und mindestens zwei Drittel der Wertschöpfung findet im Parkperimeter statt. Durch die Vernetzung der Betriebe mit der Naturpark-Gastronomie werden zusätzliche Kreisläufe geschlossen. Dank kurzen Transportwegen sind die Produkte besonders frisch und geschmackvoll.

→ naturpark-schaffhausen.ch/produkt



Wirtschaftlich rentabel?

Aulis Pesenti, Student an der FHNW Windisch,
Bachelor of Science in Betriebsökonomie

«Als Bewohner des Regionalen Naturparks Schaffhausen und angehender Betriebsökonom habe ich mir die Frage gestellt: Lohnt sich der Regionale Naturpark Schaffhausen auch wirtschaftlich? Aus diesem Grund bin ich mit meiner Bachelor-Thesis genau dieser Frage nachgegangen. Meine Untersuchungen haben ergeben, dass der Naturpark weitaus rentabler ist als der Branchendurchschnitt. Das löst für die Region einen volkswirtschaftlichen Impuls in Millionenhöhe aus. Dieser Effekt lässt sich auch statistisch in der Höhe der Gemeindeumsätze nachweisen. Dies bedeutet, dass es sich für jede Gemeinde des Kantons Schaffhausen (auch) wirtschaftlich lohnt, Mitglied im funktionierenden und rentablen Naturpark zu sein.»

Lesen Sie mehr über die wissenschaftlichen Erkenntnisse:
www.rnpsh.ch/wirtschaftliche-auswirkungen

Neue Mitarbeiterin im Naturpark

Sarah Bänziger, Projektleiterin Natur & Landschaft im Regionalen Naturpark Schaffhausen

«Die aussergewöhnliche Natur im Regionalen Naturpark Schaffhausen reizt mich als Ökologin besonders. Die vielseitigen Landschaftsbilder und seltenen Arten, wie der Braune Eichenzipfelfalter, bedürfen unserer Aufmerksamkeit und Betreuung. Als Nachfolgerin von Bernhard Egli übernehme ich nicht nur Projekte, sondern auch Verantwortung für die Erhaltung und Förderung dieser wertvollen Arten und Lebensräume. Ich freue mich auf diese Herausforderung und eine gute Zusammenarbeit mit regionalen Partnerinnen und Partnern!»

Exkursionen im Naturpark

Sylvia Baumgart, Exkursionsleiterin im Regionalen Naturpark Schaffhausen

«Geht es Ihnen auch so? Sie planen einen Ausflug in der Region, über die Sie schon einiges wissen – und dennoch gerne noch mehr erfahren wollen? Was halten Sie von einer Wanderung in der Natur in der Doppelrheinschleife, bei der Sie auf unterhaltsame Weise vielfältige Einblicke in die Kulturgeschichte erhalten? Aus diesem Bedürfnis heraus bin ich Exkursionsleiterin im Regionalen Naturpark Schaffhausen geworden und so ist mein Angebot für Familien, Gruppen sowie Besucherinnen und Besucher entstanden. Es macht mir Freude, meine Begeisterung für diese Kulturlandschaft weiterzugeben, die inzwischen meine Heimat geworden ist. Tatsächlich lassen sich Spuren menschlicher Besiedlung mehr als 17 000 Jahre zurückverfolgen. In der späten Periode der Eisenzeit (150 Jahre v. Chr.) wurde sogar eine befestigte stadtartige Siedlung (genannt Oppida) gegründet. Neueste wissenschaftliche Forschungen erlauben inzwischen tiefere Einblicke in eine Epoche, deren Geschichte sonst nur von antiken Geschichtsschreibern festgehalten wurde.»

Von einer Idee zum Projekt – Randenbus

Wilfred Leu, Vorstandsmitglied Regionaler Naturpark Schaffhausen

«Die schöne Kulturlandschaft auf dem Randen lockt an den Wochenenden viele Besucherinnen und Besucher aus der Agglomeration an. Während in den tieferen Lagen in den kühleren Jahreszeiten oft Nebel liegt, geniessen viele Erholungssuchende die sonnige Randenlandschaft. Im letzten Winter gab es so viel Schnee wie schon lange nicht mehr – und aufgrund der Pandemiemassnahmen waren viele gezwungen, Ihre Sportferien zu verschieben. Als Alternative lag der Randen vor der Haustür. Die wenigen Parkplätze im Dorf waren rasch besetzt und sogar die Strasse nach Hemmental musste gesperrt werden. So blieb vielen nur noch die Umkehr zurück in den Nebel. Der Linienbus nach Hemmental verkehrte planmässig, doch ist für viele Randenbesucher der Weg auf die Hochflächen zu weit. Die abgewiesenen und älteren Besucherinnen und Besucher wieder nach Hause zu schicken, fand ich schade und so habe ich mir überlegt, wie diese Situation verbessert werden könnte. An einer Vorstandssitzung des Regionalen Naturpark Schaffhausen habe ich den Vorschlag eines «Randenbus» hingewiesen. Martina Isler, Leiterin Tourismus im Naturpark, nahm die Umsetzung des Projekts an die Hand. Die vielen Fahrgäste und ich freuen uns, dass der Randenbus im Oktober 2021 in sein Pilotjahr starten konnte.»

Tankstelle für innere Souveränität und Gelassenheit

Marlis Liechti, Exkursionsleiterin Kreativ-Flower-Power

«Wir befinden uns momentan in einer ausserordentlichen Lage und stecken zudem evolutionstechnisch in einem schnellen Wandel. Wir können mit Souveränität und Gelassenheit durch diese historischen Zeiten navigieren, wenn wir das wollen. Bei «Kreativ-Flower-Power» werden wir für einen Moment der Neuzeit eine Auszeit verschaffen und die vermisste Normalität einfangen. Durch kreative Aktivität und gemeinsames handwerkliches Schaffen werden unsere Batterien aufgeladen, so dass wir der Neuzeit, welche tief in unser persönliches Leben eingräscht, mit innerer Souveränität und Gelassenheit begegnen können. Durch die Ausbildung beim Naturpark-Schaffhausen zur Exkursionsleiterin bin ich heute in der Lage, professionell und kompetent Kurse und Kräuterführungen anzubieten. Des Weiteren unterstützt mich der Regionale Naturpark Schaffhausen bei der Vermarktung meines eigenen zertifizierten Kräutertees.»



Werden Sie Mitglied beim Regionalen Naturpark Schaffhausen!

Informationen und das Anmeldeformular finden Sie auf unserer Website unter www.naturpark-schaffhausen.ch

Impressum

Regionaler Naturpark Schaffhausen
Hauptstrasse 50, 8217 Wilchingen
☎ +41 52 533 27 07

✉ info@naturpark-schaffhausen.ch

🌐 www.naturpark-schaffhausen.ch

📘 facebook.com/naturparkschaffhausen

📷 instagram.com/naturparkschaffhausen